

## CONTROLLO DEI FITOFAGI: OLIO MINERALE E SAPONE MOLLE DI POTASSIO

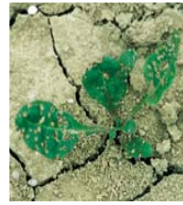
Con le seguenti schede si vogliono illustrare i campi di azione, in orticoltura, di alcuni dei principali prodotti fitosanitari dei quali è consentito l'utilizzo in agricoltura biologica (allegato II del Reg. CE n.889/08). Considerando la molteplicità dei prodotti ed il continuo evolversi nella loro formulazione, si evidenzia come le informazioni di seguito riportate siano di orientamento generale (in particolar modo quelle riguardanti i periodi di carenza) e si invita ad utilizzare i prodotti fitosanitari solo dopo aver letto con attenzione la relativa etichetta. Si ricorda che in etichetta vi sono le informazioni importanti per l'utilizzo del prodotto fitosanitario quali: tipo di formulazione, tipo di prodotto (fungicida, insetticida,...), simbologia di pericolo, norme di prudenza, frasi di rischio, colture per le quali il prodotto è autorizzato, dosi e modalità d'impiego, tempo di carenza, compatibilità, fitotossicità,...

### OLIO MINERALE

L'olio minerale agisce per contatto causando la morte per asfissia, l'efficacia maggiore si ha sulle forme giovanili, anche se si utilizza sugli adulti di alcuni insetti. Pur avendo una bassa tossicità ha un periodo di carenza di 20 giorni circa. Può causare fenomeni di fitotossicità se utilizzato con temperature superiori ai 32°C e inferiori a -1°C e con clima secco (umidità relativa inferiore a 20°C). Sovente si utilizza come adesivante per incrementare l'efficacia di altri prodotti fitosanitari. L'olio minerale è incompatibile con prodotti contenenti zolfo e con prodotti a reazione alcalina (es. poltiglia bordolese), i trattamenti vanno distanziati di almeno 15 giorni.

Di seguito alcuni dei principali fitofagi su quali può agire l'Olio minerale:

**TRIPIDI – ALEURODIDI – MINATORI FOGLIARI – AFIDI – ACARI – ADULTI DI CASSIDA E ALTICA – UOVA DI COLEOTTERI E LEPIDOTTERI**



Bietole, Carciofo, Fagiolo, Finocchio, Fragola, Sedano, Cucurbitacee, Solanacee

### SAPONE MOLLE DI POTASSIO

Il sapone molle di potassio agisce per contatto causando la morte sciogliendo i rivestimenti degli insetti oltre a provocare l'asfissia degli stessi. Agisce sia su forme giovanili che adulte anche se la sua efficacia dura solo alcune ore (circa 6). Solitamente viene utilizzato come adesivante. Il tempo di carenza è di 3 giorni. Va utilizzato lontano dai periodi di fioritura essendo dannoso per le api.

Di seguito alcuni dei principali fitofagi su quali può agire il Sapone molle di potassio:

**AFIDI - ALEURODIDI – ACARI (ragnetto rosso) - TRIPIDI - TIGNOLE**

Fragola, Indivia, Lattuga, Radicchio, Cucurbitacee, Solanacee

(maggio 2009)

Vedi anche:

- Controllo dei fitofagi: azadiractina
- Controllo dei fitofagi: bacillus thuringiensis
- Controllo dei fitofagi: piretro
- Controllo dei fitofagi: beauveria bassiana



Regione Lombardia

Fondo Europeo Agricolo per lo Sviluppo Rurale: l'Europa investe nelle zone rurali  
PSR 2007-2013 Direzione Generale Agricoltura